

¿Cómo está el TIEMPO en ANTIOQUIA?

Centro Regional de Pronósticos y Alertas CRPA

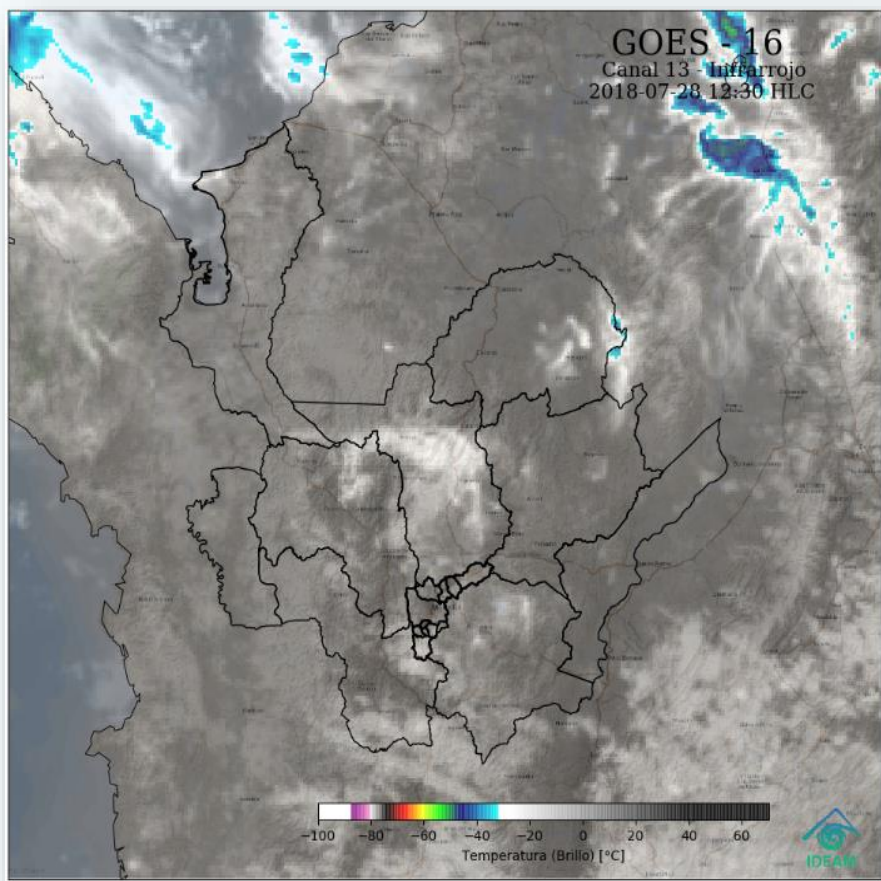
Medellín, sábado 28 de Julio de 2018
Hora de actualización 1:00 p.m.



Instituto de Hidrología,
Meteorología y
Estudios Ambientales

Imagen Satelital

Actividad Eléctrica



Nubosidad representada en la imagen satelital.
Canal Infrarrojo - GOES 13
Julio 28 de 2018 - Hora 12:30 p.m.



Descargas eléctricas registradas en el departamento de Antioquia en las últimas 6 horas. Fuente: Keraunos.

Condiciones Meteorológicas Actuales

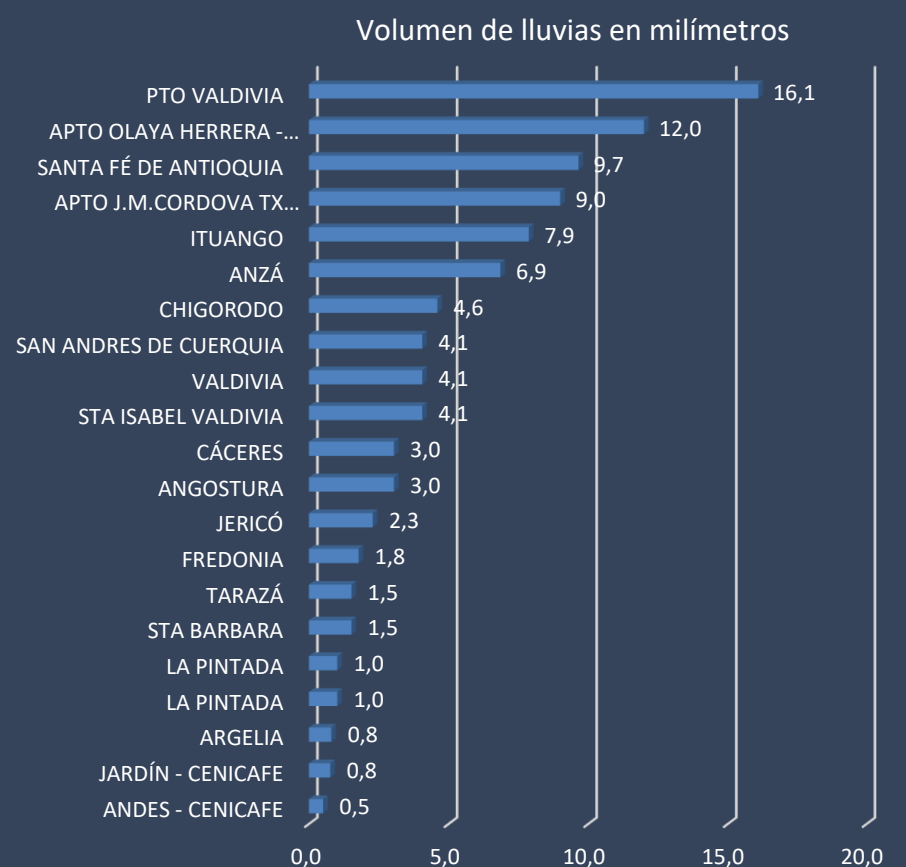
Durante la mañana nubosidad variada a lo largo del Departamento, con lluvias moderadas en las primeras horas de la mañana en las subregiones del Norte, Nordeste, Occidente y lluvias ligeras esporádicas en Urabá Norte (sobre las costas), Magdalena Medio (Maceo y Yondó), Atrato Medio (Murindó), Oriente y Suroeste; las cuales se fueron disipando y terminar la mañana con predominio de tiempo seco.

Al inicio de la tarde inician las lluvias en la subregión del Suroeste (Amaga, Titiribí, Santa Bárbara, Jardín, Andes, Valparaíso y Montebello); y algunas de carácter ligero en el Oriente, Norte (San Andrés de Cuerquia), Occidente (Frontino y Sabanalarga).

En el Valle de Aburrá y San Nicolás, cielo semicubierto con tiempo seco y vientos entre moderados a fuertes; lluvias ligeras (límites entre Caldas y Amaga); al inicio de la tarde.

En la última hora y cierre del boletín persisten las condiciones antes mencionadas.

Lluvias acumuladas últimas 24 horas



Reporte de variables en los aeropuertos en la última hora:

Medellín

27°C



Viento del norte con 20 Km/h.
HR: 54%

Rionegro

22°C



Viento del este con 26 Km/h.
HR: 52%

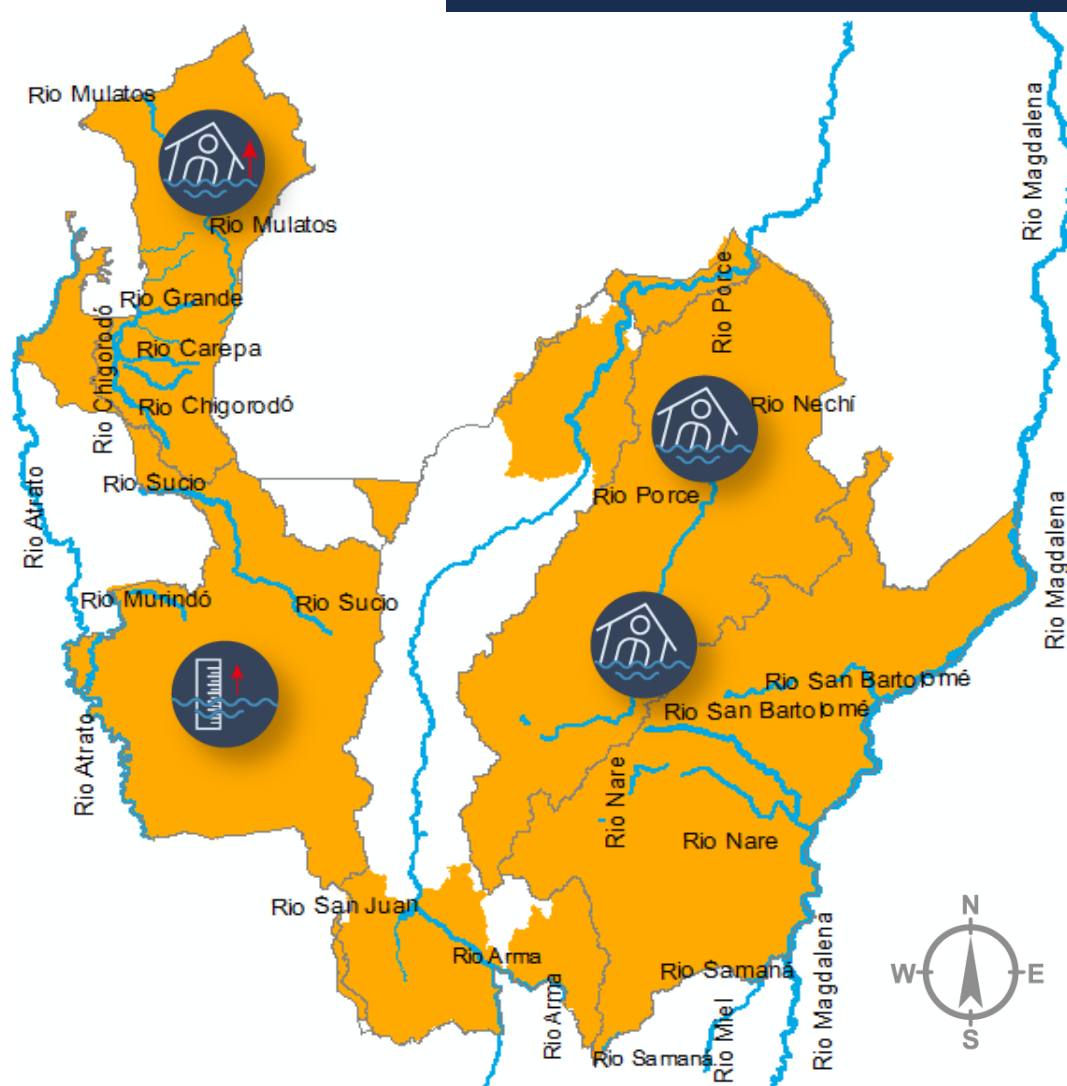
Apartadó

30°C



Viento del norte con 13 Km/h.
HR: 71%

ALERTAS HIDROLÓGICAS



alerta
ROJA
para tomar
acción

alerta
NARANJA
para
prepararse

alerta
AMARILLA
para
informarse

alerta
NARANJA

Niveles altos Río Atrato

Se mantiene alerta naranja, aunque comienzan a bajar los niveles en la cuenca alta, para la cuenca media y baja aún se encuentran en cotas consideradas altas. Se estima descenso en los niveles los ríos Murri, Succión y Murindó.

Incremento súbitos ríos de Urabá

Se mantiene el nivel de esta alerta, a pesar de que las lluvias han disminuido, aún continúan en incremento los niveles de los ríos León y Mulatos en Chigorodó y Turbo.

Cuenca baja del río Cauca

Alerta vigente ante la posibilidad de crecientes súbitas en los ríos aportantes al río Cauca como el río San Juan, Porce, Tarazá, Nechí y sus afluentes los ríos San José, Tenche y El Bagre. Se destaca la creciente súbita presentada en el río Tarazá en la madrugada.

Crecientes súbitas en ríos de Montaña

Se mantiene el nivel de esta alerta ante la posibilidad de crecientes súbitas en los ríos aportantes al río Cauca como el río San Juan, Porce, Tarazá, Nechí y sus afluentes los ríos San José, Tenche y El Bagre.

Niveles bajos cuenca media del río Cauca - Hidroituango

Alerta vigente debido a la contingencia en la Hidroeléctrica de Ituango en donde no se descartan posibles descargas con caudales importantes desde la misma, los cuales podrían afectar varios de los municipios y corregimientos desde Valdivia hasta Caucasia (Antioquia).

Recomendaciones

El IDEAM recomienda a pobladores ribereños especialmente de los municipios donde se han registrado lluvias estar atentos a posibles inundaciones o desbordamientos.

Atrato Medio: Vigía del Fuerte, Murindó

Bajo Cauca: Cáceres, Tarazá, Zaragoza, Valdivia, El Bagre y Nechí.

Norte: Don Matías, Guadalupe, Gómez Plata, Campamento, Angostura, Toledo, Briceño, Valdivia

Occidente: Cañasgordas, Dabeiba, Frontino, Uramita, Anzá, Sabanalarga

Urabá: Chigorodó, Turbo, Carepa, Apartadó, Mutatá y Necoclí.

Alertas
Hidrológicas



Creciente
Súbita



Niveles
Altos



Incremento
Súbitos

CONDICIONES EN EL GOLFO DE URABÁ



Golfo de Urabá	Velocidad	Dirección	Altura Oleaje
Alta Mar	7 - 17 Km/h		0.4 - 0.9 Metros
Zonas Costeras	6 - 13 Km/h		

Se sugiere a los pescadores, habitantes costeros, turistas y usuarios de embarcaciones de bajo calado consultar con las Capitanías de Puerto antes de zarpar.

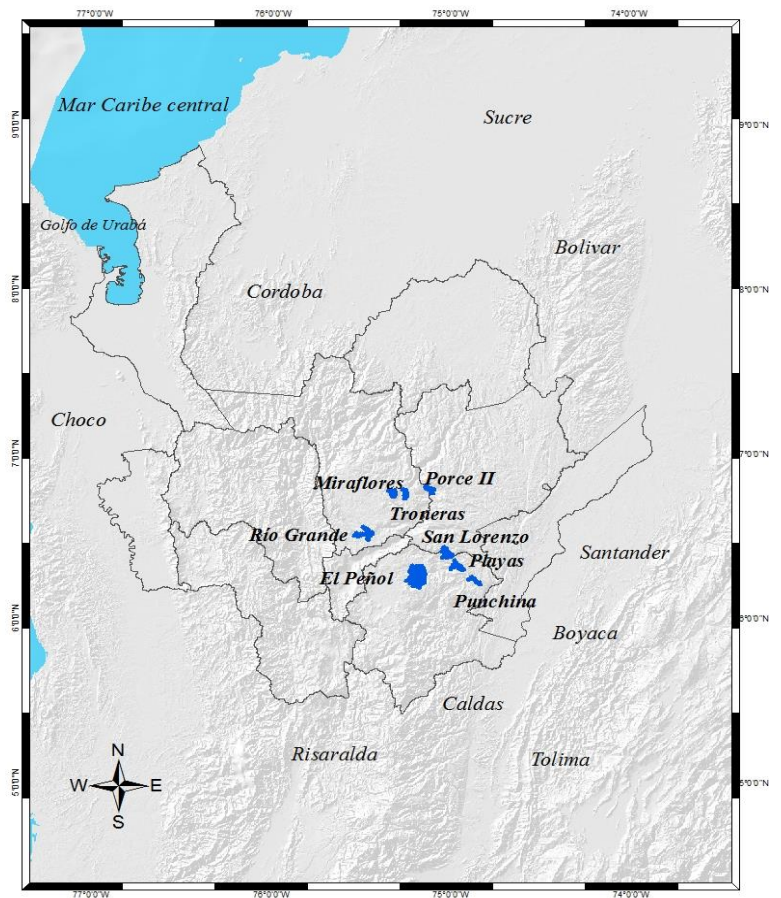
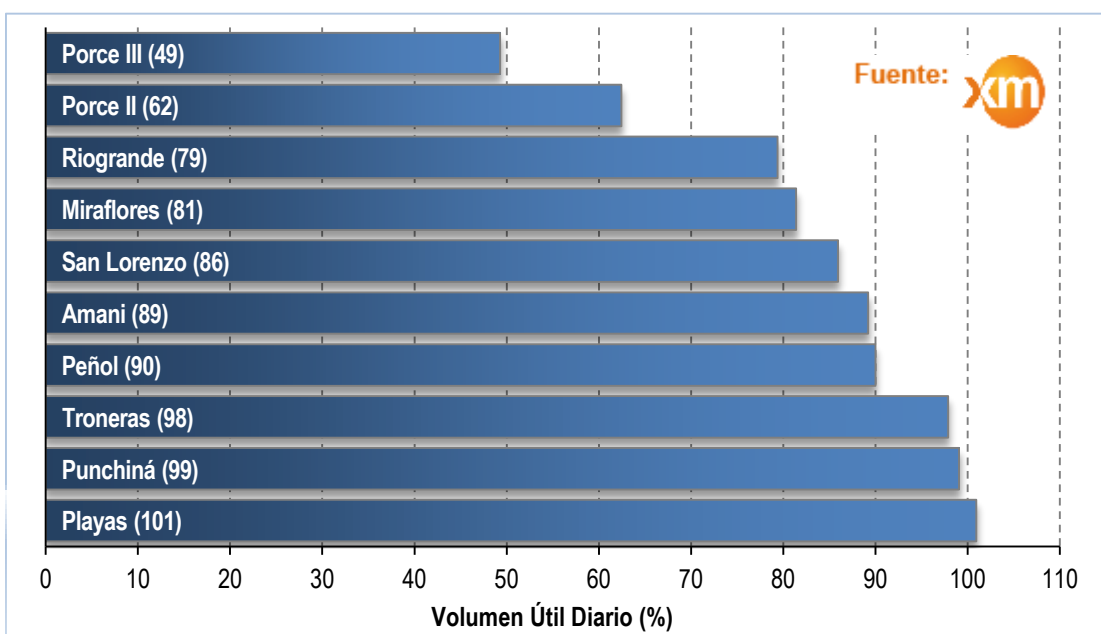


Por tiempo lluvioso



Se advierten lluvias de variada intensidad en horas de la noche. Alta probabilidad de actividad eléctrica.

ESTADO DE LOS EMBALSES EN VOLUMEN ÚTIL DIARIO (%)



Inundaciones

1

Prepárate #YoCuidoLosRíos



1. Define rutas y sitios seguros de evacuación en zonas altas.
2. Participa en los simulacros de evacuación por inundaciones.
3. Acata las indicaciones de evacuación de las autoridades.
4. Ten listo un kit de emergencias.

#PrevencióndelRiesgo
Juntos cuidamos de Antioquia

Inundaciones

2

Prepárate #YoCuidoLosRíos



5. Regresa a tu vivienda cuando lo indiquen las autoridades.
6. Verifica el estado de tu vivienda y las instalaciones eléctricas, de gas y agua antes de regresar.
7. Inicia la limpieza y desinfección de tu vivienda.

#PrevencióndelRiesgo
Juntos cuidamos de Antioquia

Alertas Hidrológicas



Oleaje Fuerte



Tiempo Lluvioso



Huracán



Tormentas Eléctricas

ALERTAS POR DESLIZAMIENTOS



Probabilidad media (12)

Por ocurrencia de deslizamientos de tierra en zonas inestables y de alta pendiente en 12 municipios.

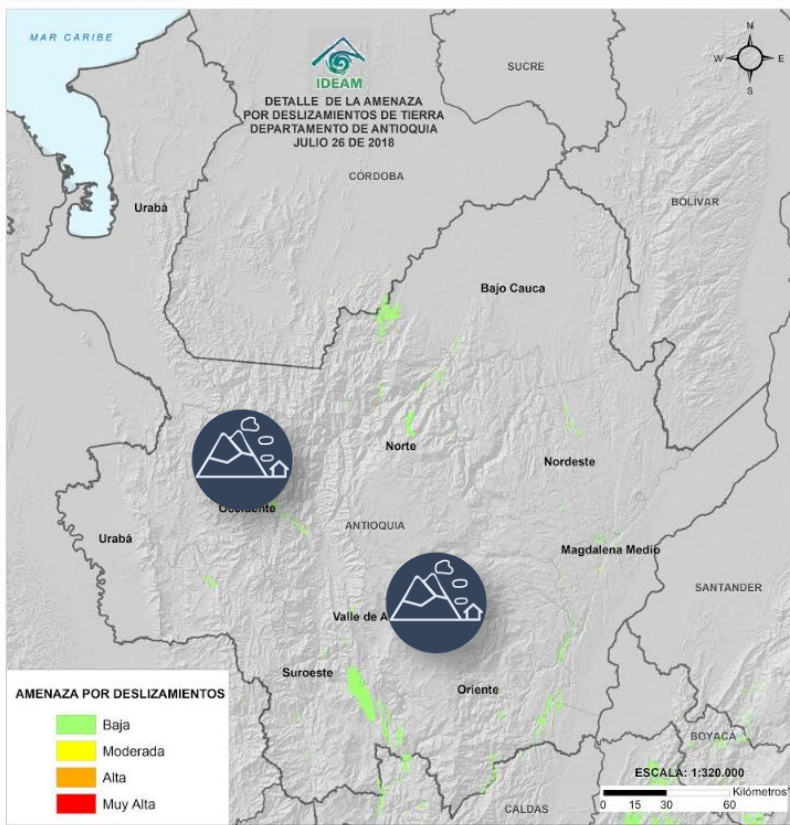
- Bajo Cauca:** Cáceres y Tarazá.
- Nordeste:** Amalfi y Anorí.
- Norte:** Angostura, Briceño, Campamento, , Guadalupe, Ituango, Valdivia y Yarumal
- Suroeste:** Amagá



Probabilidad baja (49)

Por ocurrencia de deslizamientos de tierra en zonas inestables y de alta pendiente en 49 municipios:

- Bajo Cauca:** Zaragoza.
- Magdalena Medio:** Caracolí, Maceo, Puerto Berrío, Puerto Nare y Puerto Triunfo.
- Nordeste:** Remedios, Segovia y Yolombó.
- Norte:** Belmira, Carolina, Gómez Plata y San Pedro de Los Milagros.
- Occidente:** Abriaquí, Armenia, Buriticá, Caicedo, Cañasgordas, Dabeiba, Ebéjico, Frontino, Giraldo, Heliconia, Olaya, Sabanalarga, San Jerónimo, Santa Fe de Antioquia, Sopetrán y Uramita.
- Oriente:** Abejorral, Argelia, Nariño, San Carlos, San Luis y Sonsón.
- Suroeste:** Andes, Angelópolis, Betulia, Caramanta, Ciudad Bolívar, Concordia, Fredonia, Montebello, Salgar, Santa Bárbara, Titiribí y Urrao.
- Valle de Aburrá:** Caldas y Medellín.



Especial Atención en Vías

Sectores viales identificados con potencialidad de deslizamientos, en los cuales generan alertas:

- Cisneros - Alto de Dolores
- La Mansa - Primavera
- Medellín - Santa Fe de Antioquia.
- Medellín - Camilo C- Fredonia- Venecia
- Los Llanos - Tarazá

ALERTAS POR INCENDIOS



Sin alerta

Deslizamientos

Conoce #YoCuidoLasLaderas

Desplazamientos del terreno, suelo o roca que pueden presentarse en zonas de ladera. Se activan por lluvia, sismos, pero en la mayoría por la actividad humana.

#PrevencióndelRiesgo
Juntos cuidamos de Antioquia

Deslizamientos

Prepárate #YoCuidoLasLaderas

1. Establece un sistema vigilancia del terreno.
2. Observa si hay presencia de grietas en rocas, suelos y viviendas.
3. Revisa si hay elementos desplazados de su lugar original como postes, árboles, cercas, muros y andenes.
4. Establece un sistema de alerta y alarma ante deslizamientos y avisa a las autoridades.

#PrevencióndelRiesgo
Juntos cuidamos de Antioquia

Alertas



Vendaval



Avenida Torrencial



Deslizamientos de tierra



Deslizamientos en vías



Incendios Forestales



Sequias

ICONOGRAFÍA

ICONO	EVENTO	DEFINICIÓN
	Creciente Súbita	Incremento de los niveles (caudales) de las corrientes, se asocian con escorrentía superficial y aumento de las lluvias en las cabeceras de las cuencas (tanto la principal como la de sus afluentes).
	Incremento Súbitos	Cuando se presentan desembalses por el vertedero de una presa, cuyos caudales van directamente a la corriente ubicada aguas abajo de la misma; los pobladores observan incrementos rápidos de las corrientes aunque éstos NO los asocian con lluvias.
	Niveles Altos	Incremento del nivel de un río cuando estos se aproximan a los umbrales de referencia (amarillo, naranja, rojo); éstos umbrales o niveles de referencia se determinan en cada punto de monitoreo y por esa razón, cuando se mantiene un incremento sostenido, se emiten las respectivas alertas.
	Vendaval	Incremento rápido de la velocidad del viento en un corto lapso de tiempo.
	Oleaje Fuerte	Es el incremento en la altura de las olas debido a un incremento en los vientos y en la presión atmosférica.
	Huracán	Fenómenos meteorológicos que se originan en el océano, ocasionan vientos muy fuertes y lluvias torrenciales. Estos sistemas se desplazan sobre el mar y dependiendo del calor y la humedad pueden fortalecer y convertirse según su velocidad y potencia en una depresión tropical, que dará paso a una tormenta tropical y posteriormente a un huracán
	Tiempo Lluvioso	Evento de lluvia de carácter moderado a fuerte y persistente.
	Granizo	Es un tipo de precipitación sólida en forma de bola de hielo. Generalmente este evento sucede en las tardes.
	Helada Meteorológica	Ocurrencia de una temperatura igual o menor a 0°C a un nivel de 2 metros sobre el nivel del suelo. Lashedadas son más probables cuando se presentan altas temperaturas vespertinas el día anterior, vientos en calma, muy poca nubosidad y baja humedad en el ambiente.
	Avenida Torrencial	Es el aumento del nivel de un río o quebrada que arrastra material, como rocas, árboles o tierra.
	Deslizamientos de tierra	Desplazamiento del terreno, suelo o roca que pueden presentarse en zonas de ladera. Generados por lluvias persistentes, sismos y en mayor proporción por actividades humanas desarrolladas de manera inadecuada.
	Deslizamientos en vías	Vías identificadas con potencialidad de deslizamientos y caídas de rocas.
	Incendios Forestales	Fuego que se propaga sin control, consumiendo material vegetal ubicado en áreas forestales. Generados por rayos, volcanes y en mayor proporción por acciones humanas.
	Sequias	Temporadas de baja disponibilidad de agua debido a la reducción de lluvias, donde la humedad del suelo es baja y disminuyen los ríos, lagos y embalses.
	Niebla	Fenómeno meteorológico en donde diminutas partículas de agua están en suspensión y ocasionan la reducción de visibilidad, muy peligrosa para las operaciones aéreas y el desplazamiento de tráfico terrestre.
	Tormentas Eléctricas	Fenómeno meteorológico con presencia de rayos, truenos y relámpagos, por lo general acompañado de lluvias fuertes y en ocasiones granizo. También existen tormentas secas sin presencia de lluvias.

Síguenos en:

 Instituto IDEAM
Dapard Antioquia

 @IDEAMColombia
@DapardAntioquia

 ideam.instituto
Dapard Antioquia



Instituto de Hidrología,
Meteorología y
Estudios Ambientales